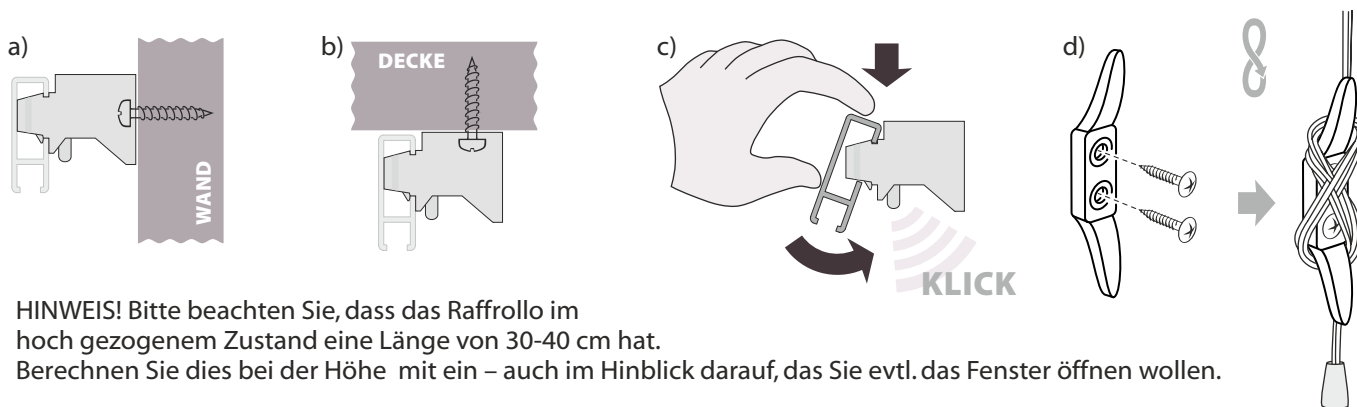


MONTAGE DES RAFFROLLOS

1. Befestigung der Kunststoffkappen

Mithilfe von beigelegten Schrauben werden die Kunststoffkappen an der Wand oder an der Decke montiert (je nach Breite des Rollos werden 2-5 Kappen benötigt). Beachten Sie bitte bei der Montage die anderen Elemente an der Schiene.



HINWEIS! Bitte beachten Sie, dass das Raffrollo im hoch gezogenem Zustand eine Länge von 30-40 cm hat. Berechnen Sie dies bei der Höhe mit ein – auch im Hinblick darauf, das Sie evtl. das Fenster öffnen wollen.

2. Befestigung der Schiene

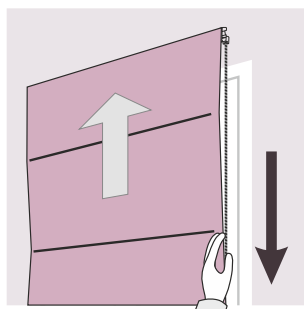
Die Aluschiene vom Raffrollo wird auf die Kunststoffkappen gedrückt bis sie einrastet (mit einem deutlich zu hörenden Klicken - vgl. Bild c).

3. Installation des Sicherungshakens

Installieren Sie den Sicherungshaken (im Lieferumfang enthalten) an der Wand und in Höhe des Fensters, so dass er für Kinder unzugänglich ist, mithilfe zweier Schrauben (nicht im Lieferumfang enthalten). Die Schnur sollte stets um den Sicherungshaken gewickelt bleiben, damit sie nicht frei an der Wand hängt (vgl. Bild d).

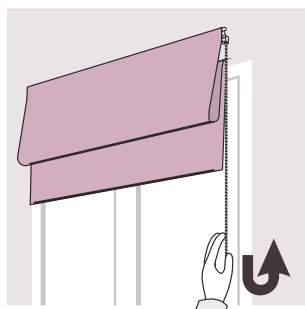
HANDHABUNG DES RAFFROLLOS

Raffrollo hoch ziehen



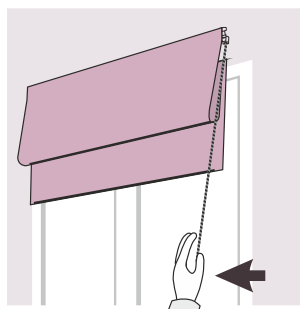
Durch Ziehen an der Schnur wird das Raffrollo in seiner Höhe verstellt.

Raffrollo stoppen



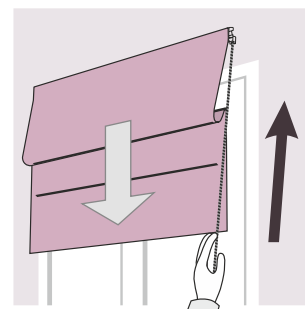
Durch Schnurzug links wird das Raffrollo in der Höhe gestoppt.

Raffrollo entblocken



Durch Ziehen an dem Schnurzug rechts wird das Raffrollo entblockt.

Raffrollo fallen lassen



Durch Schnurzug rechts fällt das Raffrollo.

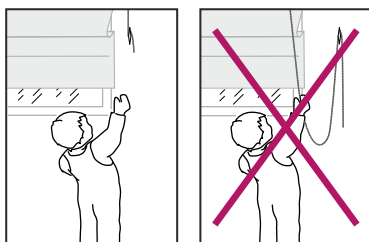
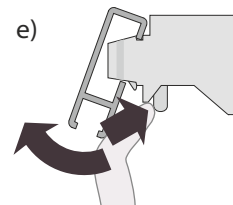
DEMONTAGE DES RAFFROLLOS

1. Abnehmen der Schiene

Um die Schiene von den Kappen zu trennen drücken Sie bitte den kleinen Kunststoffhaken nach hinten und hebeln die Schiene aus der Verankerung (siehe Abb. d).

2. Vorbereitung zum Waschen

Trennen Sie den Stoff von der Schiene (Klettband) und lösen Sie die Knoten der Zugbänder. Danach ziehen Sie seitlich die Faltstäbe heraus. Im Fall vom Metallstäben kann es nötig sein, dass die Kanäle vor dem Herausziehen der Stäbe ein bisschen aufgetrennt werden müssen. Achtung: Vor dem Lösen der Zugbänder merken Sie sich die Anordnung der Zugschnüre!



⚠ ACHTUNG !

Erstickungsgefahr – Kinder können sich im Zugseil verfangen und sogar damit strangulieren.

Platzieren Sie die Zugschnur daher stets außerhalb der Zugriffsmöglichkeiten von kleinen Kindern.

Gefahr des Verschluckens – Der Inhalt der Packung enthält kleine Teile und sollte stets außerhalb der Reichweite kleiner Kinder aufbewahrt werden.