

Raffrollos mit Aluminiumschiene

Voile-Raffrollos

Napoli



- Abschluss mit gewelltem Volant

Modena



- Abschluss mit geradem Volant

Siena



- Abschluss gerade ohne Volant

Wien



- Abschluss mit auffälliger Faltenbildung

Raffrollos aus Voile mit Aluminiumschiene

Diese Raffrollos werden mit kleinen Kunststoffhalterungen an die Wand oder Decke montiert. Auf diese Halterungen wird die Aluminiumschiene geklickt. Mit Klettband ist der Stoff an der Schiene befestigt.

- Aufgrund der fehlenden waagerechten Stäben ist rückseitig ein transparentes Band angenäht durch welches die Schnüre laufen

- Auf der Rückseite des Rollos (knapp oberhalb des Volants) ist eine Verstärkung eingenäht) Dies gilt nicht für das Modell Wien.

- Die Höhe des Raffrollos lässt sich durch das Ziehen der Bänder regulieren und stoppen

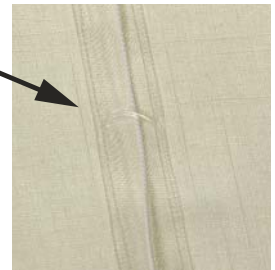
- Die Höhe der Falten beträgt ca. 7 cm

- Die Raffrollos werden, unabhängig von der Breite, immer aus einem Stück Stoff gefertigt

- Mögliche Mechanismusvarianten: Schnur

- Raffrollo kann gewaschen werden

- Die Bedienungsseite ist standardmäßig rechts. Wir können aber auf Wunsch diese linksseitig montieren (ohne Aufpreis).



oder Kette

