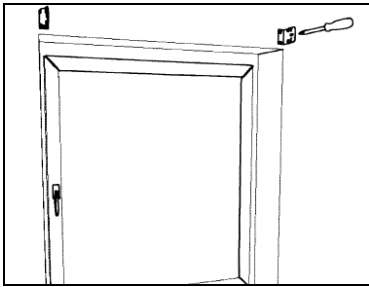
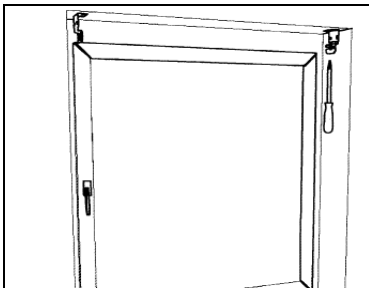


Variante A

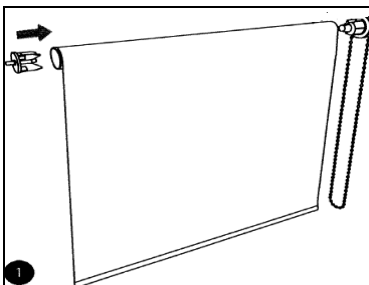


Schrauben Sie die Plastikhalterungen frontal auf das Mauerwerk.

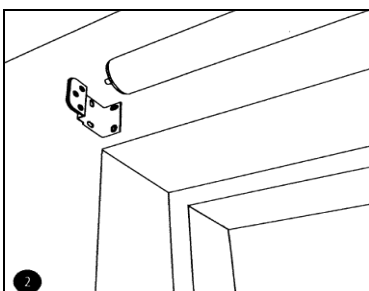
Variante B



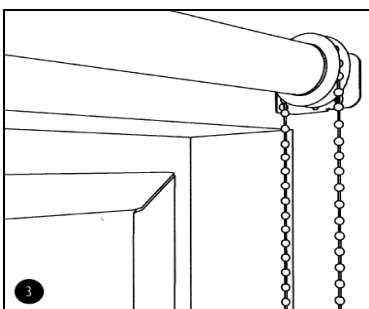
Befestigen Sie die Plastikhalterungen innerhalb der Fensterlaibung.



Stecken Sie Walzenkapsel und Getriebe seitlich in die Tuchwelle ein.



Führen Sie das zusammengesetzte Rollo zuerst auf der Seite der Walzenkapsel in die Halterung ein.



Setzen Sie anschließend die Getriebeseite von oben in das Getriebelager und fixieren Sie das Rollo durch Einsetzen des Interlocks.