

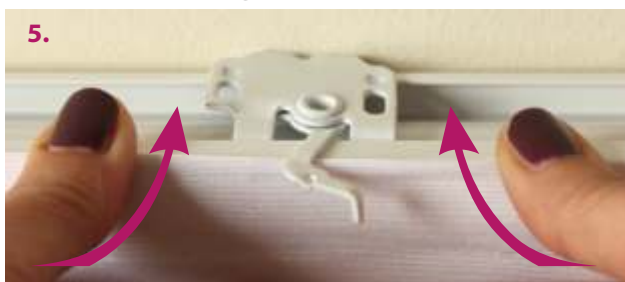
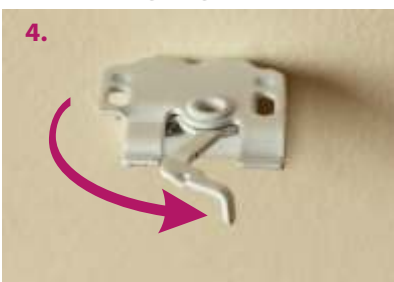
# Montageanleitung für Raffrollo mit Kettensystem

## I. Montage der Halterungen



1. Markieren Sie die Stellen, an denen die Halterungen montiert werden sollen (der Mechanismus eignet sich sowohl für die Wand - als auch für die Deckenmontage).
2. Bohrungen setzen für Dübel oder Schrauben (Schrauben und Dübel finden Sie in der Packung).
3. Befestigen Sie die Halterungen.

## II. Befestigung der Schienenleiste zur Halterung



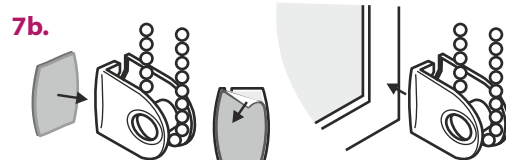
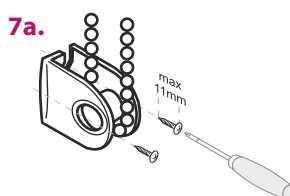
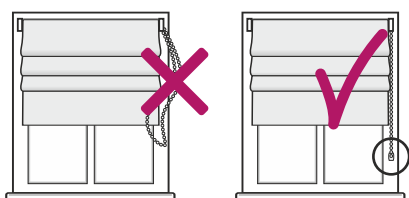
4. Öffnen Sie die Verriegelung.
5. Positionieren Sie die Schiene an der Halterung und schieben Sie sie zur Wand.
6. Schließen Sie die Verriegelung.

### WICHTIGER HINWEIS:

Dieses Kettensystem kann auch direkt an einen Fensterrahmen aufgehängt werden – ohne Bohrungen von Löchern. Es werden lediglich Halterungen benötigt, die Sie in unserem Shop unter [www.dekoria.de](http://www.dekoria.de) bestellen können.



## III. Montage der Kettenführung



7. Montieren Sie die Kettenführung an der Wand (Abbildung 7a) oder direkt auf dem Fensterrahmen mit doppelseitigem Klebeband (Abbildung 7b). Die Kette muss straff gespannt sein. Bitte beachten Sie, dass die hierfür benötigten Schrauben nicht in der Packung enthalten sind.

## Waschanleitung



Das Raffrollo ist mit einer Klettvorrichtung versehen, die ein unkompliziertes Waschen des Stoffes ermöglicht.

- a) Lösen Sie die Schiene von den Halterungen.
- b) Legen Sie das Rollo glatt auf eine ebene Fläche, z.B. auf einen Tisch oder auf den Boden.
- c) Entfernen Sie die waagerechten Stäbe, öffnen Sie die Knoten der Bänder und lösen das Raffrollo von der Aluschiene ab (Klettband).

Der Stoff ist bereit zum Waschen. Bitte waschen Sie den Stoff gemäß den Angaben auf dem Pflegeetikett. Nach dem Waschen, Trocknen und Bügeln des Stoffes kletten Sie den Stoff an die Schiene, fügen Sie die Stäbe wieder ein und fädeln Sie die Fäden wieder ein (die Fäden müssen durch die Ringen geführt werden).



## ⚠ Achtung!

Es besteht Strangulierungsgefahr.  
Halten Sie die Kette außerhalb der Reichweite von Kindern.  
In der Packung sind Kleinteile enthalten.  
Es besteht Gefahr des Verschluckens und Erwürgen.