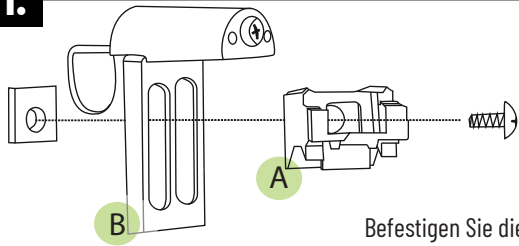


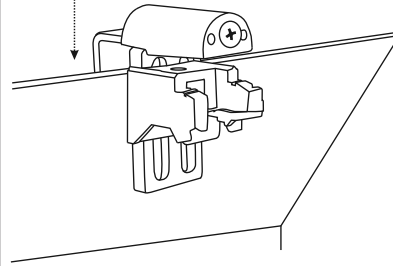
Fensterrahmenmontage für Raffrollo mit Aluschiene (ohne Bohren)

1.



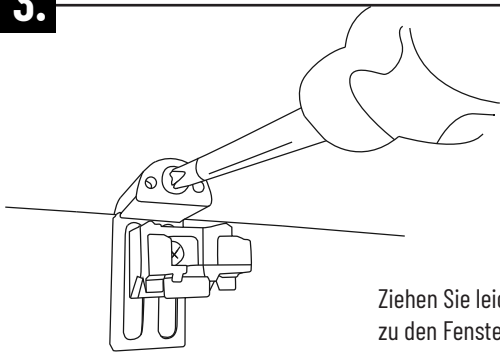
Befestigen Sie die Halterung des Raffrollos (A) an dem Klemmträger (B) mit Hilfe von Schaftschrauben und rechteckigen Muttern.

2.



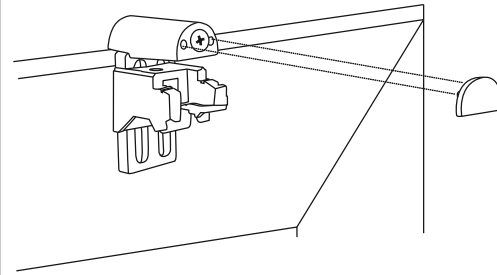
Legen Sie die zusammen befestigten Elemente (Halterung des Raffrollos und Klemmträger) an den Fensterrahmen.

3.



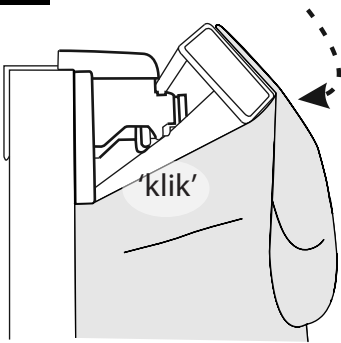
Ziehen Sie leicht den Klemmträger zu den Fensterrahmen mit Hilfe von einem Schraubenzieher an.

4.



Legen Sie die Abdeckkappe ein.

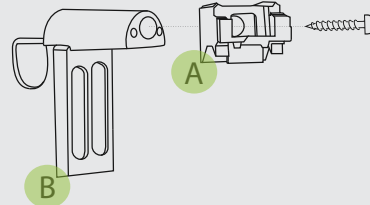
5.



Legen Sie die Aluschiene leicht von oben ein.

Drücken Sie die Schiene leicht zum Fenster, bis sie mit einem charakteristischen Klicken einrastet.

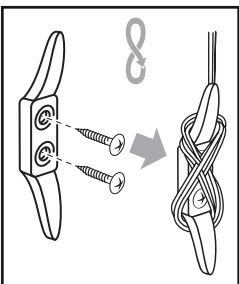
Andere Art der Montage



Es gibt auch die Möglichkeit das Raffrollo so zu montieren, dass es circa 5 cm vom Fenster absteht.

Drehen Sie die Schaftschraube von dem Klemmträger (B) heraus und mit Hilfe von dieser Schraube ziehen Sie die Halterung des Rollos (A) in Richtung des Klemmträgers an (wie auf dem Bild).

Montage des Sicherungshakens



Montieren Sie den Sicherungshaken, damit die Schnur nicht frei an der Wand herunterhängt.

Befestigen Sie den Sicherungshaken an entsprechender Seite des Fensters und in der bequemen Höhe.

ACHTUNG



Erstickungsgefahr - Kinder können sich im Zugseil verfangen und sogar damit strangulieren.

Platzieren Sie die Zugseil daher stets außerhalb der Zugriffsmöglichkeiten von kleinen Kindern.



Gefahr des Verschluckens und Erwürgen.

In der Packung sind Kleinteile enthalten.